

Øyemutter for løft DIN 582



Mutter brukes til løft og skal skrus til underlaget. Produsert iht DIN 582, sikkerhetsfaktor 4

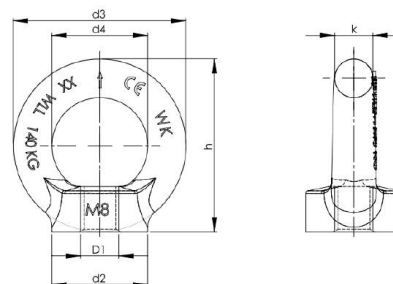
Lagerprogram:

M16, M20, M24, M30

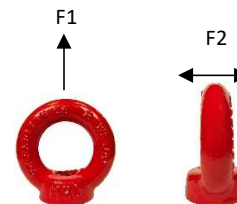
Andre dimensjoner på forespørsel

Teknisk informasjon:

Mutter er produsert i høyholdfast smidd stål (klasse 8), leveres med varmforsinket og rød-lakkert overflate. Leveres med form 4 sertifikat og samsvarserklæring og er godkjent for løft. Merket med maks tillatt last (WLL), produsent, CE merking og dimensjon. WLL er oppgitt for mest gunstig løfteretning (F1)



Gjenge d1	d2 (mm)	d3 (mm)	d4 (MM)	h (mm)	k (mm)	WLL F1 Ton*	WLL F2 Ton**
M16	35	63	35	62	14	4,0	1,0
M20	40	72	40	71	16	6,0	1,5
M24	50	90	50	90	20	8,0	2,0
M30	65	108	60	109	24	12,0	3,0



* rett strekk, arbeidsvinkel 0°

** sideveis belastning

Montasjeveiledning:

Må kun brukes av personer med dokumentert opplæring iht gjeldende forskrifter. Anleggsflaten på bolten skal skus helt ned til underlagets anleggsflate. Underlaget må tåle kreftene som oppstår ved løft uten deformasjoner.

Ved bruk av to øyebolter skal montasje utføres i samme nivå. Maksimal vinkel mellom løftestroppene er 90° (tilsvarende 45° arbeidsvinkel). Dersom belastning utføres rett sideveis (F2) reduseres WLL med en faktor 4.

Vedlikehold og begrensninger for bruk:

Bolten skal rengjøres og kontrolleres for synlige skader på løfteøye og gjengeparti før bruk. Løfteredskap skal kontrolleres av sakkyndig minimum 1 gang hvert år. Redskap som er skadet eller utsatt for sterk varme må ikke brukes. Bolten kan brukes innenfor -40°C til +200°C uten reduksjon av løftekapasitet.

Oppbevaring eller bruk i sterkt korrosive miljøer er ikke tillatt.